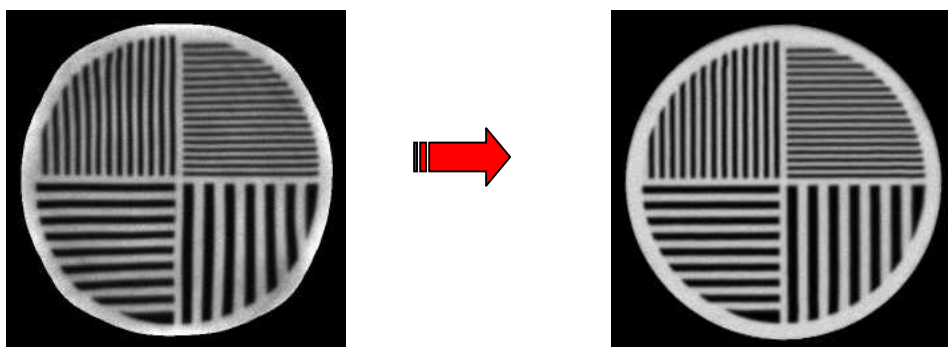


# Cámaras Gamma Alfa nuclear modelos C61 y R91 (remanufacturadas) para usar con el IM512P/E

- ❖ Reemplaza la antigua computadora y los correctores de campo integrados en la consola por una PC de última generación.
- ❖ Todas las correcciones de campo y procesamiento de imagen se realizan digitalmente por software a gran velocidad. El aumento de velocidad de procesamiento equivale a pasar de una PC-XT de 4,77 MHz a una computadora moderna con procesador de múltiples núcleos de 2 GHz o mejor.
- ❖ Consola con sólo 2 placas de circuito impreso de las 25 originales. Esto reduce en un factor de más de 10 veces la posibilidad de fallas debidas a los componentes.
- ❖ Corrección digital de energía en tiempo real. Analizador de espectro. Triple ventana y doble isótopo. Base de datos de isótopos predefinidos con la energía de los picos y los anchos de ventana.
- ❖ Corrección digital de linealidad en tiempo real. Mejor que 0,4 milímetros.



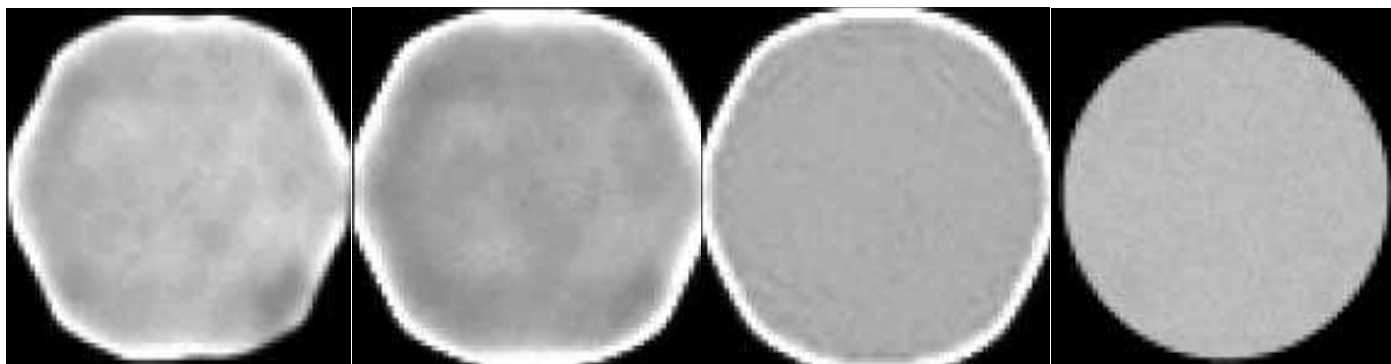
- ❖ Corrección digital de uniformidad de campo en tiempo real. Posibilidad de utilizar una corrección distinta para cada combinación de isótopo y colimador. Iris digital. Protocolo para control de calidad de la uniformidad.

Sin corrección

+Energía

+Linealidad

+Uniformidad



- ❖ Adquisición Estática, Cuerpo Entero, Dinámica, Gated, SPECT y Gated SPECT. Persistencia digital. Adquisición de ECG (trazo analógico y gating).
- ❖ Adquisición y procesamiento simultáneos.
- ❖ Matrices de adquisición 64x64, 128x128, 256x256, 512x512, 1024x1024, byte o word.
- ❖ Zoom de adquisición de 1; 1,25; 1,33; 1,5; 1,75; 2; 2,5; 3; 3,5; 4; 5; 6 y 7. Paneo de adquisición digital para centrar el órgano de interés en la imagen de persistencia con un click del mouse.
- ❖ Corrección de centro de rotación en tiempo real para los ejes X e Y. Protocolo para control de calidad del centro de rotación.
- ❖ Protocolo de calibración y diagnóstico de la cámara gamma.

---

Elpidio González 4717 - C1407GBC - Ciudad de Buenos Aires, R. Argentina

Teléfono: (54 11) 4566-1202/5119 - Fax: (54 11) 4566-5822 - e-mail: [ventas@alfanuclear.com](mailto:ventas@alfanuclear.com)